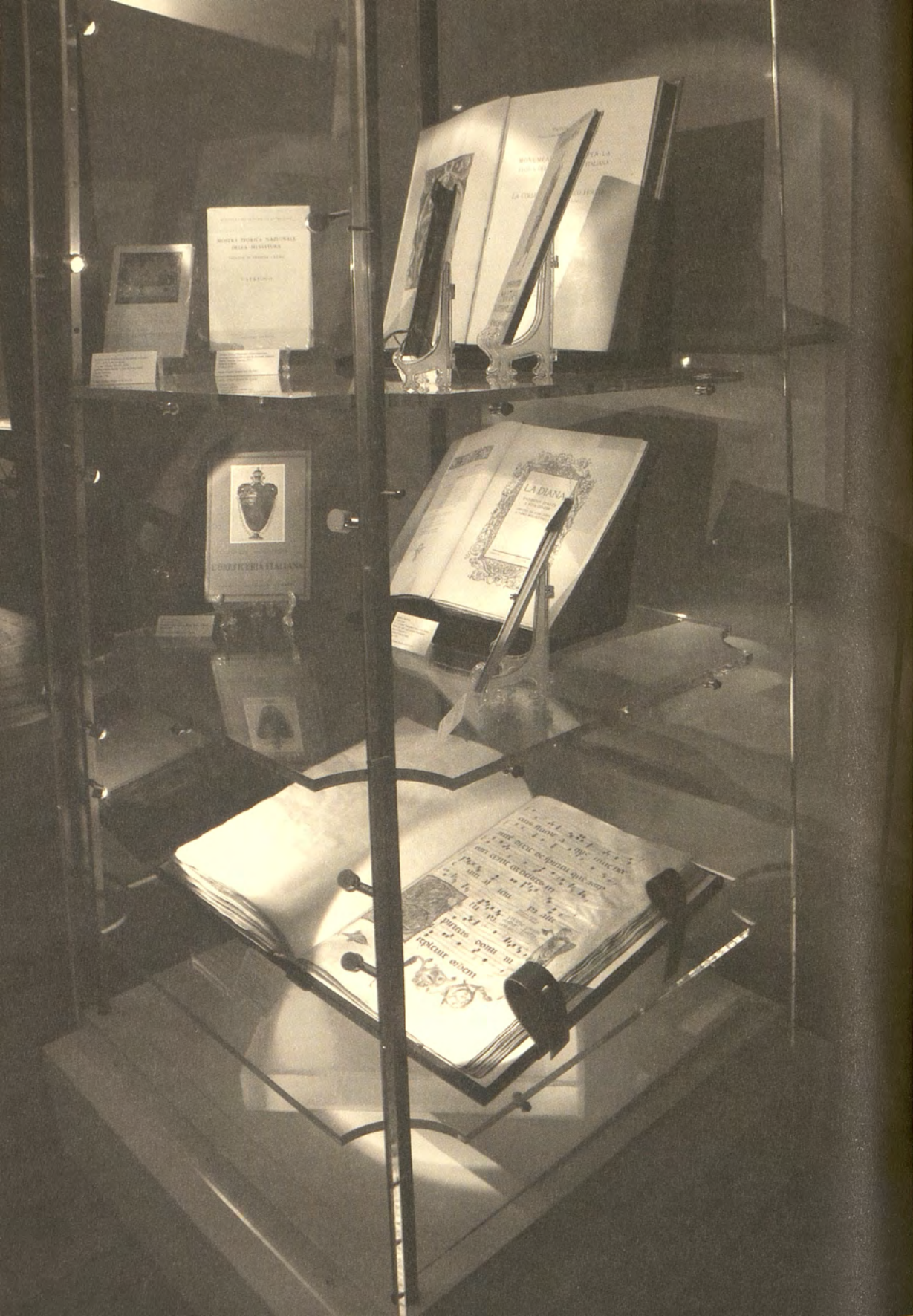


Repertorio fotografico

Volumi

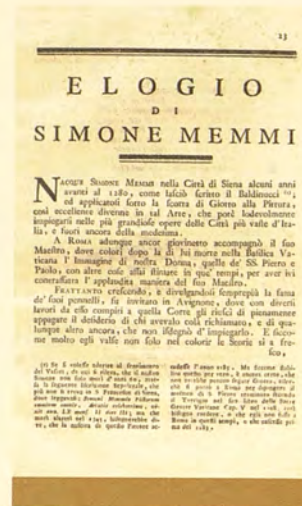




Andrea Alciati, *Emblemata denuo ab ipso autore recognita, ac, quae desiderabantur, imaginibus locupletata: Accesserunt nova aliquot ab autore emblemata suis quoque eiconibus insignita*, G. Rouille, Lyone 1564



Carlo Dati, *Vite de Pittori Antichi*, in Firenze nella Stamperia della Stella 1667



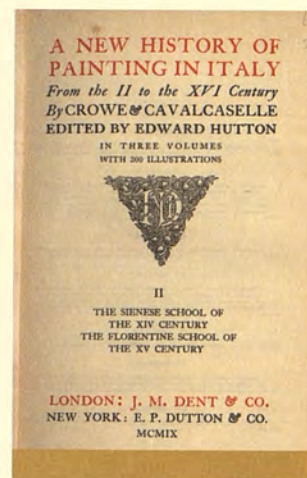
Serie degli uomini i più illustri nella pittura, scultura e architettura: con i loro elogi, e ritratti incisi in rame, cominciando dalla sua prima restaurazione fino ai tempi presenti, Cambiagi, Firenze 1769/ 1776



Jacques Lacombe, *Dizionario Portatile delle Belle Arti ovvero Ristretto di ciò che spetta all'architettura, alla scultura, all'intaglio, alla poesia ed alla musica*, in Bassano a spese Remondini di Venezia 1781



Cifre e Ornati nei Corali della Libreria Piccolomini esistenti nella Cattedrale, R. Falb, Siena 1908



Joseph A. Crowe, Giovanni B. Cavalcaselle, *A New History of Painting in Italy*, J. M. Dent, London 1908/ 1909



SIMONE MEMMI PITTORE

G. Vafari T. I.

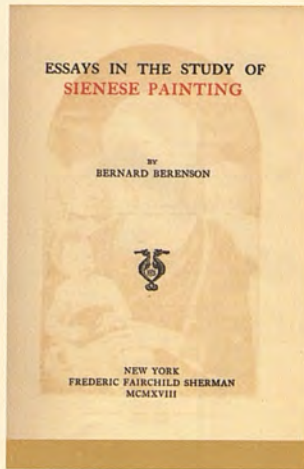
SANESE

Juan Bapt. Cecchi Scul.

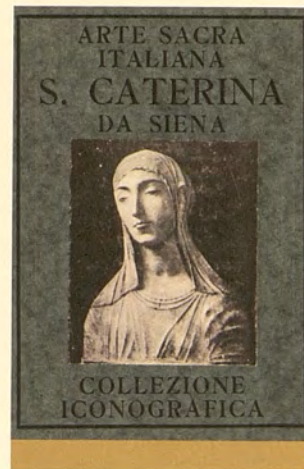
Giovanni Battista Cecchi, *ritratto di Simone Martini*, acquaforte, in *Serie degli uomini i più illustri*, Cambiagi, Firenze 1769/ 1776



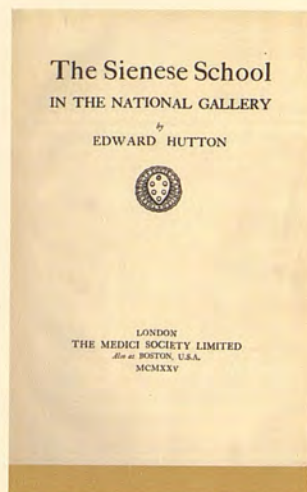
Roger E. Fry, Maurice W. Brockwell, *A catalogue of an exhibition of old masters in aid of the National art-collections Fund*, catalogo della mostra (Londra 1911), Medici Society Limited, Londra 1911



Bernard Berenson, *Essays in the Study of Sieneese Painting*, F. Fairchild Sherman, New York 1918



Lodovico Ferretti, *S. Caterina da Siena*, Società Editrice d'Arte Illustrata, Roma 1924



Edward Hutton, *The Sieneese School in the National Gallery*, The Medici Society Limited, London 1925



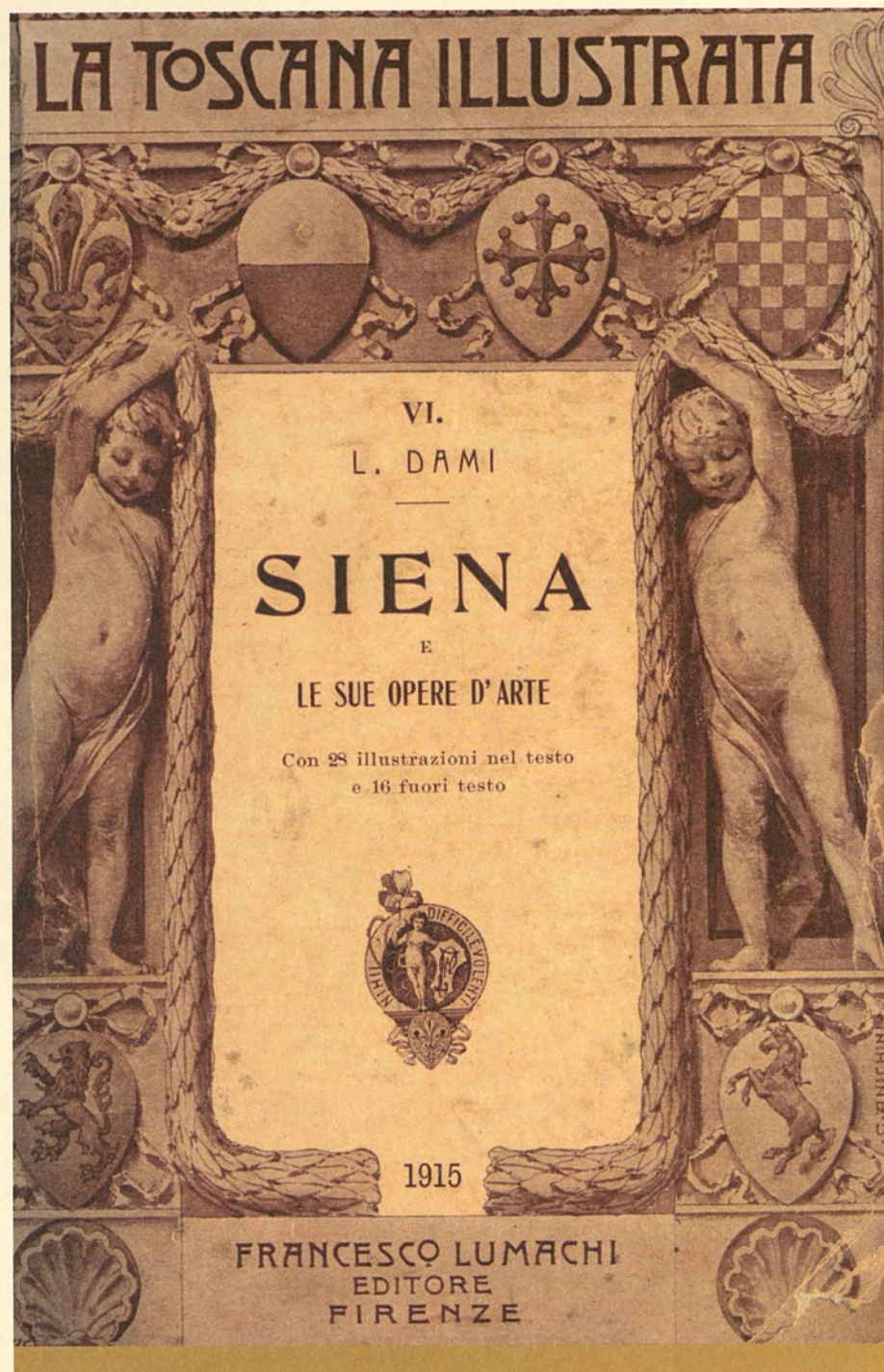
Jacopo da Varagine, *Leggenda aurea*, volgarizzamento toscano del trecento a cura di Arrigo Levasti, Libreria Editrice Fiorentina, Firenze 1926



"La Diana. Rassegna d'arte e vita senese", Editrice d'Arte la Diana, Siena 1929



Peleo Bacci, *Documenti Toscani per la Storia dell'Arte*, appresso F. Gonnelli Libraio, Firenze 1910



Luigi Damì, *Siena e le sue opere d'arte*, F. Lumachi Editore, Firenze 1915



Evelyn Sandberg Vavalà, *La croce dipinta italiana e l'iconografia della Passione*, Casa Editrice Apollo, Verona 1929



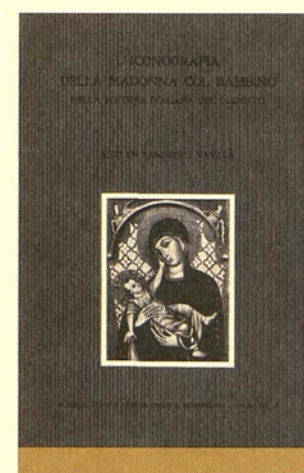
Pietro Toesca, *La collezione di Ulrico Hoepli* ("Monumenti e studi per la storia della miniatura italiana" I), U. Hoepli Editore, Milano 1930



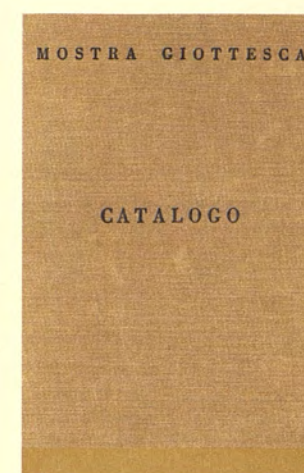
Maria Accascina, *L'oreficeria italiana*, Novissima Enciclopedia Monografica Illustrata, Firenze 1934



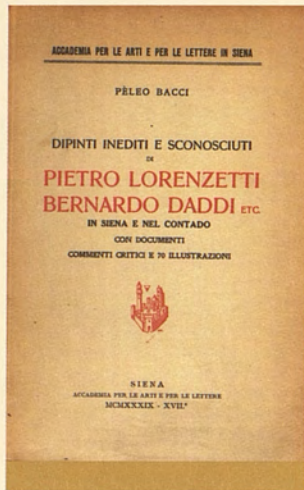
Enzo Carli, *Tino di Camaino scultore*, F. Le Monnier, Firenze 1934



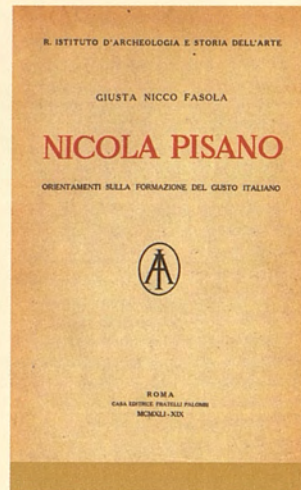
Evelyn Sandberg Vavalà, *L'iconografia della Madonna col Bambino nella pittura italiana del Dugento*, Stabilimento d'Arti Grafiche S. Bernardino, Siena 1934



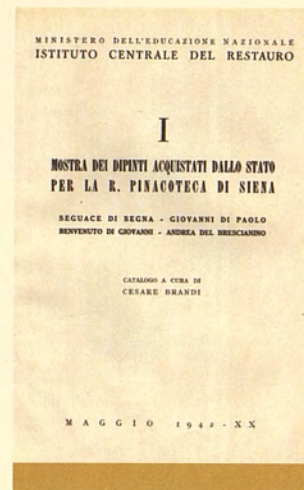
Mostra giottesca, catalogo della mostra (Firenze 1937), Istituto Italiano d'Arti Grafiche, Bergamo 1937



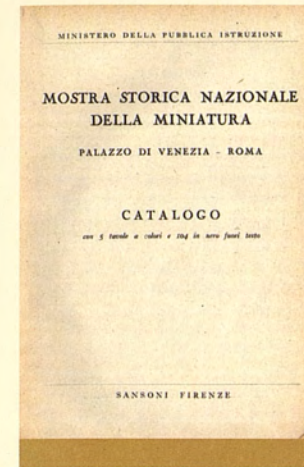
Peleo Bacci, *Dipinti inediti e sconosciuti di Pietro Lorenzetti, Bernardo Daddi etc. In Siena e nel Contado*, Accademia per le arti e per le lettere, Siena 1939



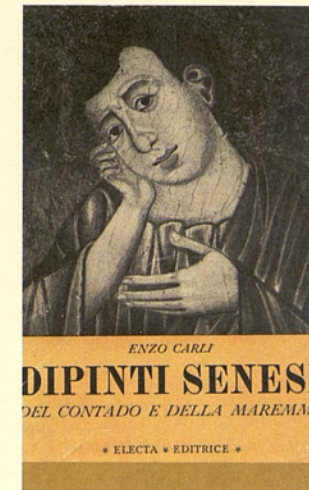
Giusta Nicco Fasola, *Nicola Pisano, orientamenti sulla formazione del gusto italiano*, Casa Editrice Fratelli Palombi, Roma 1941



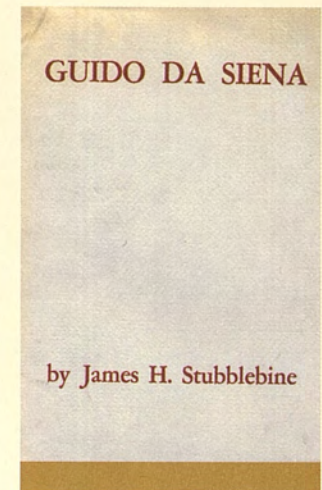
Mostra dei dipinti acquistati dallo Stato per la R. Pinacoteca di Siena, catalogo della mostra (Roma 1942), a cura di C. Brandi, A. Vallecchi, Firenze 1942



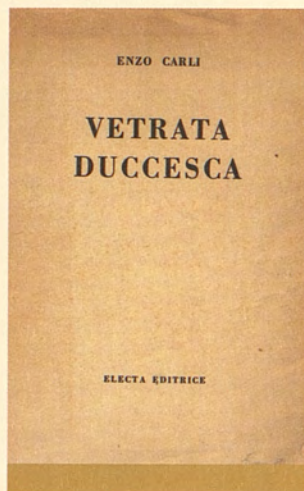
Mostra Storica Nazionale della Miniatura, catalogo della mostra (Roma 1953), a cura di G. Muzioli, Sansoni Editore, Firenze 1953



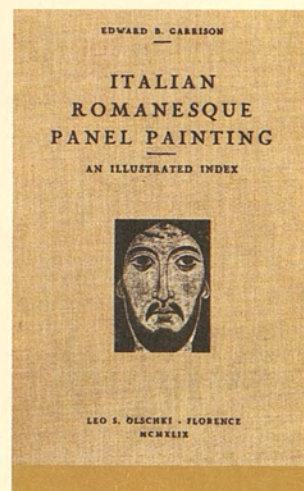
Enzo Carli, *Dipinti senesi del contado e della Maremma*, catalogo della mostra (Siena 1955), Electa Editrice, Milano 1955



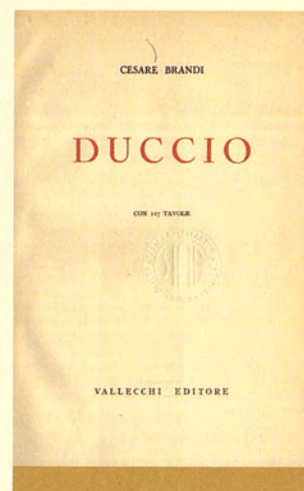
James H. Stubblebine, *Guido da Siena*, Princeton University Press, Princeton 1964



Enzo Carli, *Vetrata Duccesca*, Electa Editrice, Firenze 1946



Edward B. Garrison, *Italian Romanesque panel painting. An Illustrated Index*, Leo Olschki, Firenze 1949



Cesare Brandi, *Duccio*, Vallecchi, Firenze 1951

Fotografie





Fotografo anonimo, *Madonna con Bambino di scuola romana (1265 ca./ 1280 ca.)*, gelatina ai sali d'argento 1880/ 1900 ca.



Studio Anderson-Roma, *Madonna con Bambino e Santi di Guido da Siena (1270 ca.)* conservata nella Pinacoteca di Siena, gelatina ai sali d'argento ante 1930



Stabilimento Fotografico Lombardi-Siena (?), *Bacio di Giuda (1270/ 1280 ca.)* di Dietisalvi di Speme, conservato nella Pinacoteca di Siena, gelatina ai sali d'argento ante 1930, Collezione Istituto d'Arte



Stabilimento Fotografico Lombardi-Siena (?), *Crocifissione (1270/ 1280 ca.)* di Dietisalvi di Speme, conservata nella Pinacoteca di Siena, gelatina ai sali d'argento ante 1930, Collezione Istituto d'Arte



Fotografo Cesare Barellini per il Gabinetto Fotografico della Soprintendenza di Siena e Grosseto, *Testa maschile (ante 1260)* di Nicola Pisano nel tamburo della cupola del Duomo di Siena, gelatina ai sali d'argento, 1 agosto 1980



Fotografo anonimo, *San Pietro in trono* (1280/ 1290 ca.) di Guido di Graziano conservato nella Pinacoteca di Siena, gelatina ai sali d'argento 1937



Fotografo Cavalier Mario Sansoni-Firenze, *particolare del San Pietro in trono*, gelatina ai sali d'argento ante 1930, Collezione Istituto d'Arte



Stabilimento Fotografico Sansoni & Nesti-Firenze, *Santa Maria Maddalena* (1280 ca.) di Duccio di Buoninsegna (bottega) nella Pinacoteca di Siena, gelatina ai sali d'argento 1920/ 1930, Collezione Istituto d'Arte



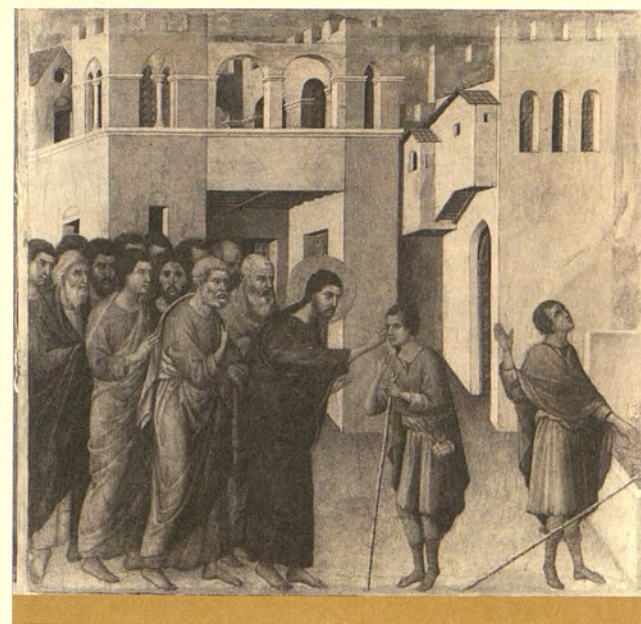
Fotografo anonimo, *trittico a sportelli*, al centro la *Crocifissione con Maria e Giovanni dolenti* (1300 ca.) di Duccio di Buoninsegna, Collezione privata della Regina Elisabetta II d'Inghilterra, gelatina ai sali d'argento 1960 ca.



Studio Anderson-Roma, *Madonna con Bambino e Santi* (1305 ca.) di Duccio di Buoninsegna conservata nella Pinacoteca di Siena, gelatina ai sali d'argento ante 1930



Studio Anderson-Roma, *particolare della Madonna con Bambino e Santi* di Duccio di Buoninsegna, gelatina ai sali d'argento 1932 ca.



Fotografo anonimo, *Cristo guarisce il cieco di Betsaida* (1308/ 1311 ca.), scomparto della predella posteriore della *Maestà* di Duccio di Buoninsegna, conservato nella National Gallery di Londra, gelatina ai sali d'argento 1950/ ante 1964



Fotografo anonimo, *Madonna con Bambino e Santi* (1315 ca.) di Duccio di Buoninsegna conservata nella Pinacoteca di Siena, gelatina ai sali d'argento ante 1932, Collezione Istituto d'Arte



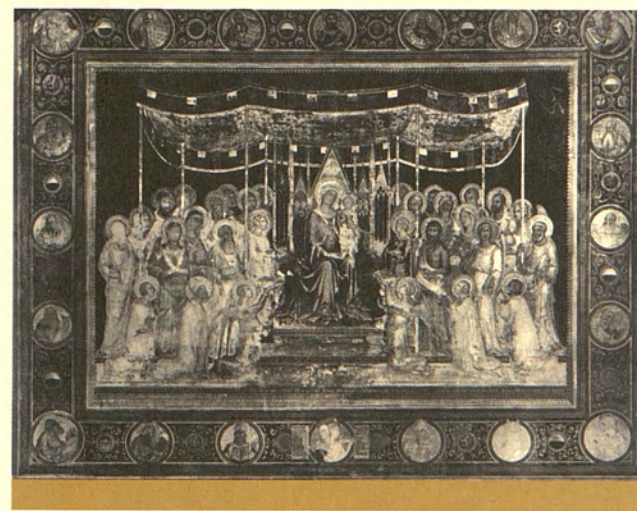
Fotografo anonimo, *Deposizione dalla croce* (1320/ 1325) scomparto della predella del polittico di Santa Croce di Ugolino di Nerio, conservato alla National Gallery di Londra, gelatina ai sali d'argento 1975/1992



Fotografo anonimo, *Madonna addolorata* (1317/ 1327), frammento di capocroce destro di una Croce perduta di Ugolino di Nerio, conservata nella Pinacoteca di Siena, dopo il restauro, stampa fotomeccanica post 1970



Fotografo anonimo, *Bacio di Giuda* (1320/ 1325) scomparto della predella del polittico di Santa Croce di Ugolino di Nerio, conservato alla National Gallery di Londra, gelatina ai sali d'argento 1975/1992



Studio Anderson-Roma, *Maestà* (1312/ 1315) di Simone Martini nel Palazzo Pubblico di Siena, gelatina ai sali d'argento 1940/ 1960



Studio Anderson-Roma, *Madonna con Bambino* (1312/ 1315) particolare della Maestà di Simone Martini nel Palazzo Pubblico di Siena, gelatina ai sali d'argento 1940/ 1960



Simone Martini, dipinto nel Palazzo Comunale, Siena.

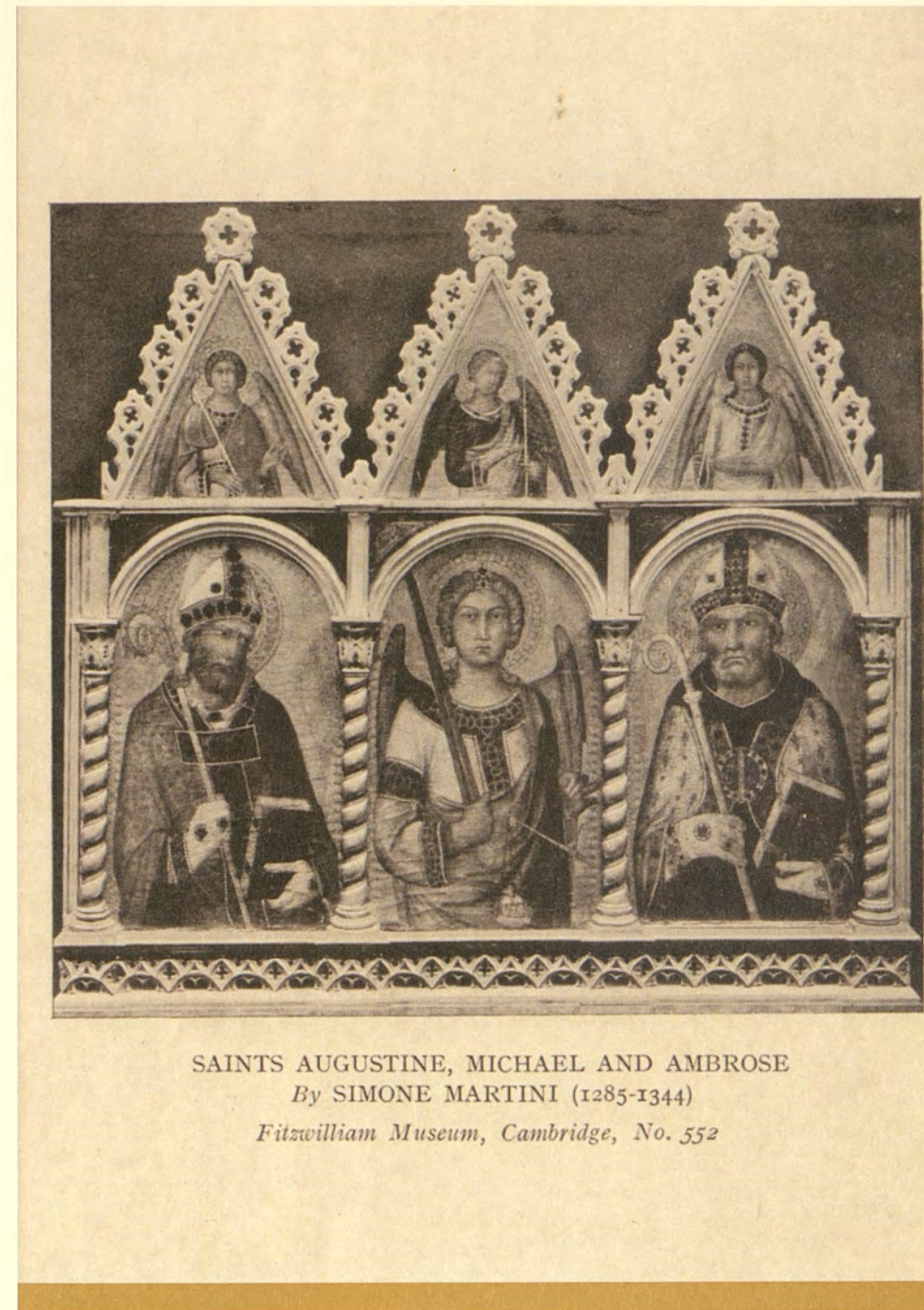
Fotografo Lombardi-Siena, *Madonna con Bambino (1312/ 1315) particolare della Maestà di Simone Martini nel Palazzo Pubblico di Siena, cartolina 1907/ 1915*



Fotografo anonimo, *politico di Cambridge (1325 ca.) di Simone Martini conservato al Fitzwilliam Museum di Cambridge, gelatina ai sali d'argento 1959*

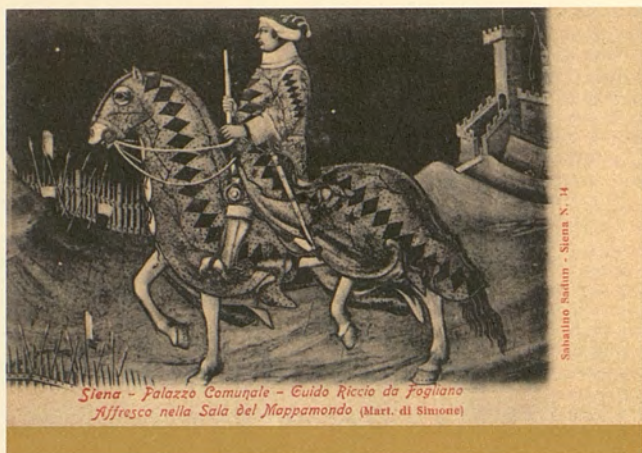


Fotografo anonimo, *Annunciazione (1333) di Simone Martini e Lippo Memmi conservata nella Galleria degli Uffizi di Firenze, gelatina ai sali d'argento 1900/ 1915*



SAINTS AUGUSTINE, MICHAEL AND AMBROSE
By SIMONE MARTINI (1285-1344)
Fitzwilliam Museum, Cambridge, No. 552

Fotografo anonimo, *politico di Cambridge (1325 ca.) di Simone Martini conservato al Fitzwilliam Museum di Cambridge, cartolina 1902/ 1910*



Stabilimento Sabatino Sadun-Siena, *Guidoriccio da Fogliano all'assedio di Montemassi (1330 ca.)* di Simone Martini nel Palazzo Pubblico di Siena, cartolina ante 1907



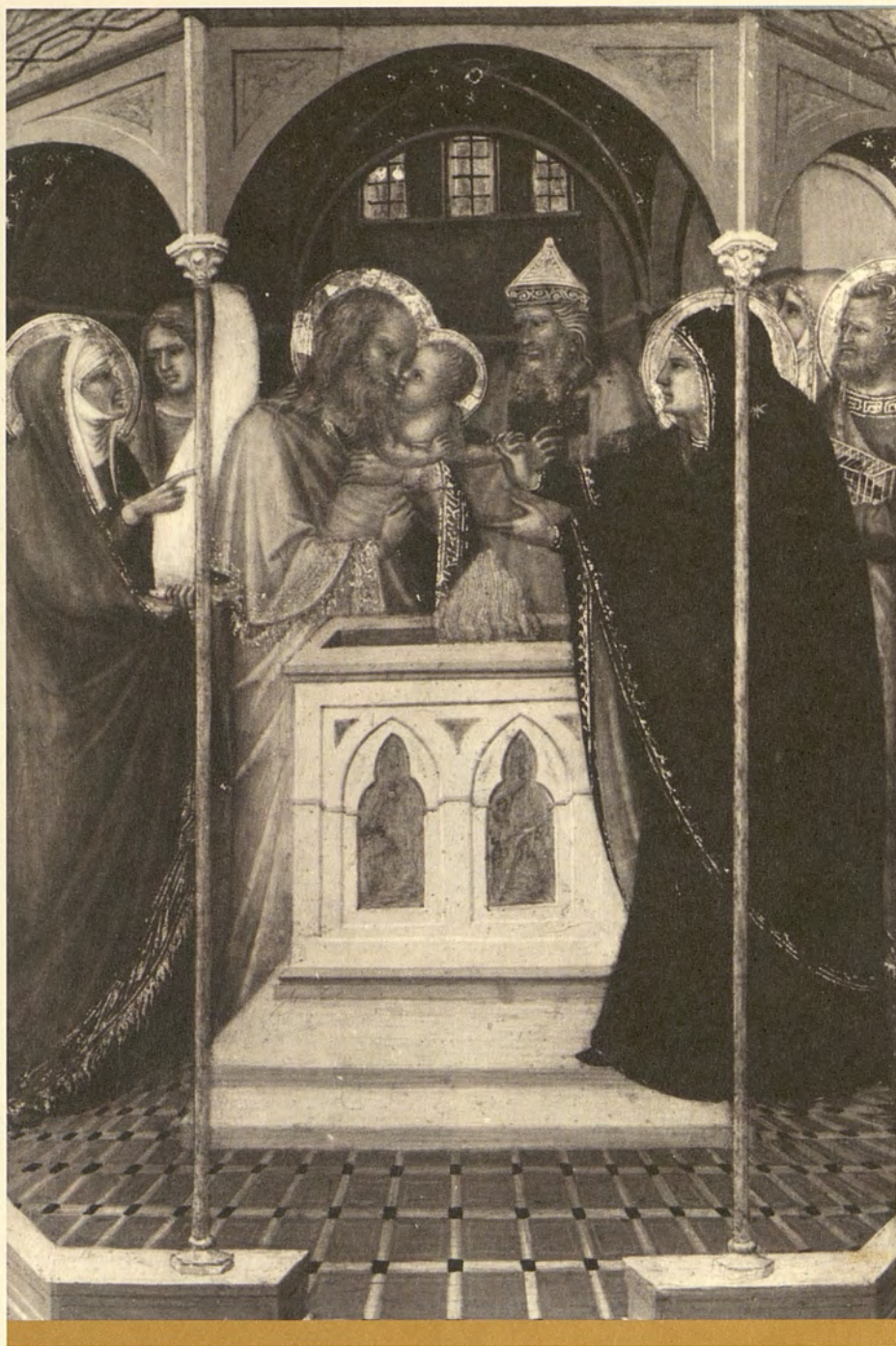
Studio Anderson-Roma, *Guidoriccio da Fogliano all'assedio di Montemassi (1330 ca.)* di Simone Martini nel Palazzo Pubblico di Siena, gelatina ai sali d'argento 1940/ 1960



Fotografo anonimo, *Madonna con Bambino (1325 ca.)* di Lippo Memmi, conservata all' Art Museum di Portland, con rifacimenti pittorici di I.F. Joni risalenti al primo '900, gelatina ai sali d'argento 1900/ 1925



Fotografo anonimo, *Madonna della Misericordia (1320)* di Lippo Memmi nella Cappella del Duomo di Orvieto, gelatina ai sali d'argento 1950/ 1975



Fotografo anonimo, *Presentazione di Gesù al Tempio (ante 1340)* di Pietro Lorenzetti nel Muzej Mimara di Zagabria, gelatina ai sali d'argento 1960 ca.



Fotografo anonimo, *San Savino davanti al Governatore (1342)*, scomparto della predella della *Natività* di Pietro Lorenzetti, conservato nella National Gallery di Londra, gelatina ai sali d'argento 1950/ 1960 ca.



Fotografo Lombardi-Siena, *Madonna del latte (post 1320)* di Ambrogio Lorenzetti, Museo diocesano di Siena, cartolina 1907/ 1915



Studio Anderson-Roma, *particolare della Natività (1342)* di Pietro Lorenzetti nel Museo dell'Opera del Duomo di Siena, gelatina ai sali d'argento ante 1963



Fotografo Anonimo, *Annunciazione* (1343) di Ambrogio Lorenzetti conservata nella Pinacoteca di Siena, stampa all'album 1890/ 1910 ca.



Fotografo anonimo, *Allegoria del Buon Governo* (1337/ 1340) di Ambrogio Lorenzetti nel Palazzo Pubblico di Siena, stampa all'album 1890/ 1910



Fotografo anonimo, *Giustizia* (1337/ 1340), particolare dell'affresco con l'*Allegoria del Buon Governo* di Ambrogio Lorenzetti nel Palazzo Pubblico di Siena, stampa all'album 1875/ 1900 ca.



Studio Anderson-Roma, *Allegoria del Buon Governo* (1337/ 1340) di Ambrogio Lorenzetti nel Palazzo Pubblico di Siena, gelatina ai sali d'argento 1925/ 1950



Fotografo anonimo, *Concordia* (1337/ 1340), particolare dell'affresco con l'*Allegoria del Buon Governo* di Ambrogio Lorenzetti nel Palazzo Pubblico di Siena, stampa fotomeccanica 1970 ca.



Fotografo anonimo, *Pace* (1337/ 1340), particolare dell'affresco con l'*Allegoria del Buon Governo* di Ambrogio Lorenzetti nel Palazzo Pubblico di Siena, stampa fotomeccanica 1970 ca.



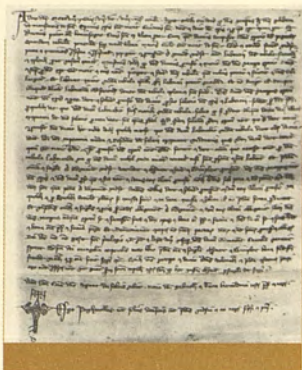
Fotografo anonimo, *Incontro tra Gioacchino e Anna a porta Aurea* (1380/ 1395 ca.) di un seguace di Agnolo Gaddi, gelatina ai sali d'argento 1880 ca./ 1900 ca.



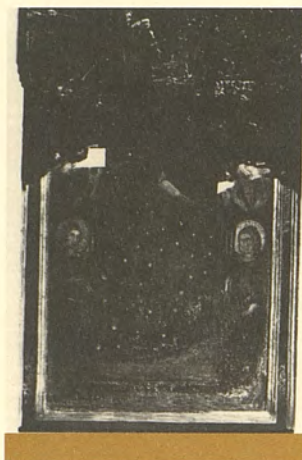
Fotografo anonimo, *Presentazione di Maria Vergine al Tempio* (1380/ 1395 ca.) di un seguace di Agnolo Gaddi, gelatina ai sali d'argento 1880 ca./ 1900 ca.

Originali su lastra





Pompeo Sansaini-Roma, *Documento di allogazione della Maestà a Duccio di Buoninsegna, redatto da Jacopo Mariscotti operaio del Duomo (1308) nell'Archivio di Stato di Siena, originale su lastra 1912*



Fotografo anonimo, *Madonna con Bambino in trono e Santi (1300/ 1325) del Maestro di Monteliveto nel Museo dell'Abbazia di Monteliveto Maggiore, originale su lastra 1912*



Fotografo anonimo, *Madonna con Bambino (1310/ 1315) attribuita ad Ugolino di Nerio, conservata nella Galleria degli Uffizi di Firenze (lascito Contini Bonacossi), originale su lastra 1912*



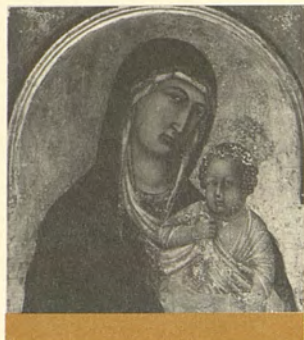
Pompeo Sansaini-Roma, *Natività di San Giovanni Battista nel "Codice di Montefollonico" (1270/ 1280) nel Museo Diocesano di Pienza, originale su lastra, 15 agosto 1912*



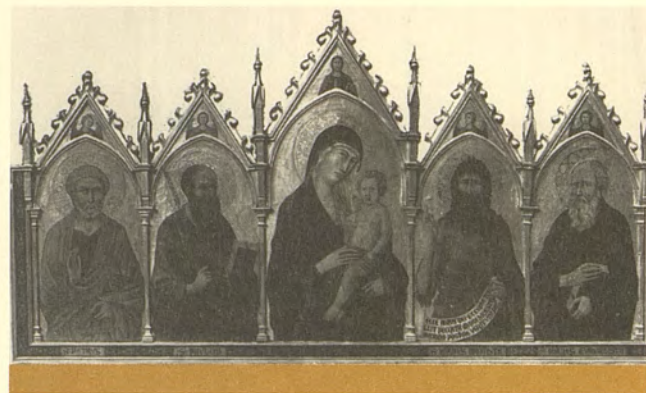
Pompeo Sansaini-Roma, *Croce dipinta (1310/ 1325) già attribuita al Maestro di Monteliveto, conservata nella Pieve della Santissima Annunziata a Montisi, originale su lastra, 26 agosto 1912*



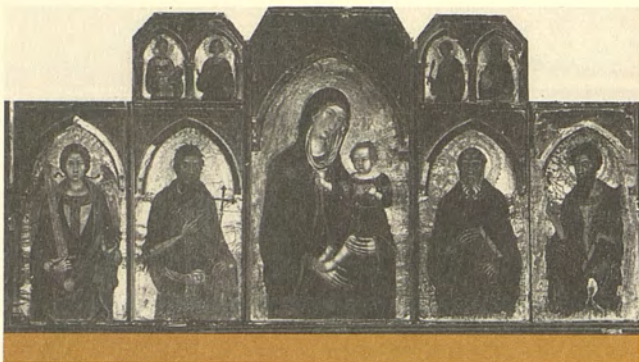
Pompeo Sansaini-Roma, *Madonna con Bambino e Santi (1320/ 1330) di scuola senese, politto conservato nel Museo Diocesano di Pienza, originale su lastra, 10 agosto 1912*



Fotografo anonimo, *Madonna con Bambino* (1310/ 1320) attribuita ad Ugolino di Nerio, conservata nella chiesa di Santa Maria dei Servi a Montepulciano, originale su lastra 1912



Pompeo Sansaini-Roma, *Madonna con Bambino e Santi* (1325/ 1330) di Ugolino di Nerio, conservata nella collezione Ricasoli nel Castello di Brollo, già nella Chiesa di San Polo in Chianti, originale su lastra, 4 settembre 1912



Fotografo anonimo, *Madonna con Bambino e Santi* (1325/ 1350), polittico del Maestro di Chianciano nel Museo della Collegiata di San Giovanni Battista a Chianciano, originale su lastra 1912



Pompeo Sansaini-Roma, *Madonna con Bambino* (1325/ 1345), particolare del polittico attribuito a Francesco di Segna, conservato nel Museo d'Arte Sacra di Montalcino, originale su lastra, 3 settembre 1912



Pompeo Sansaini-Roma, *Madonna con Bambino e donatore* (1325/ 1330) di Ugolino di Nerio nel Museo della Misericordia di San Casciano in Val di Pesa, originale su lastra, 17 agosto 1912



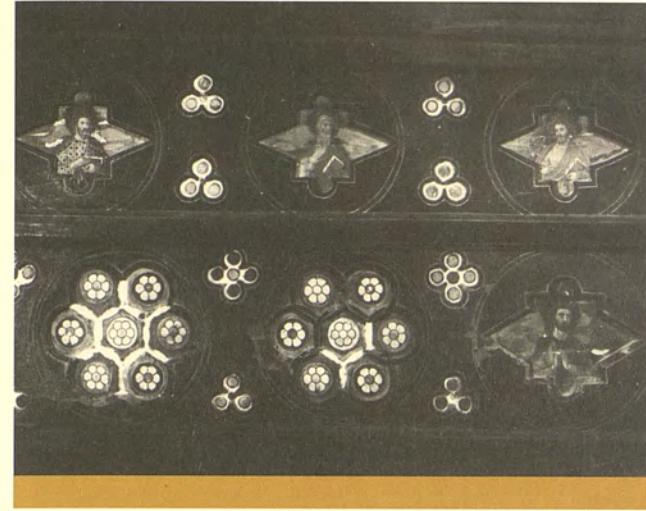
Pompeo Sansaini-Roma, *Madonna con Bambino Sant'Ansano e San Galgano* (1330/ 1340), polittico di Bartolomeo Bulgarini nella Pinacoteca Nazionale di Siena, originale su lastra 1912



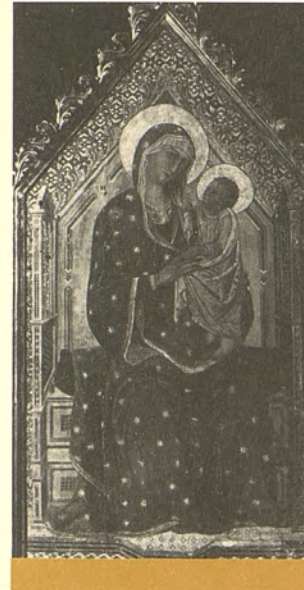
Pompeo Sansaini-Roma, *Madonna con Bambino* (1330/ 1340), particolare del polittico di Bartolomeo Bulgarini nella Pinacoteca Nazionale di Siena, originale su lastra 1912



Pompeo Sansaini-Roma, *Madonna con Bambino detta Madonna del Cardellino* (1329 ca.) del Maestro di Monterotondo conservata nella Propositura di Pomarance, originale su lastra, 5 settembre 1912



Pompeo Sansaini-Roma, *Armadio intagliato* (secolo XV) e decorato con figure di profeti di anonimo senese del XIV secolo nella Basilica di San Lucchese a Poggibonsi, originale su lastra, 12 agosto 1912



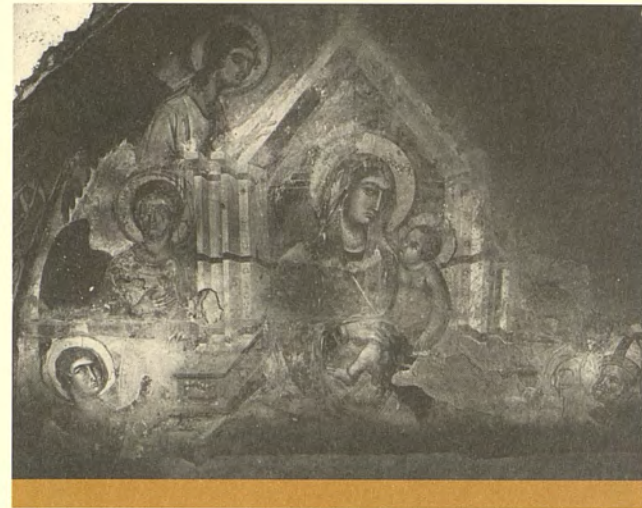
Fotografo anonimo, *Madonna con Bambino in trono* di anonimo senese del secolo XIV (?), conservata nel Museo di Capodimonte, originale su lastra 1912



Pompeo Sansaini-Roma, *Offerta delle chiavi della città alla Vergine*, Biccherna (1483) attribuita a Pietro di Francesco Orioli nell'Archivio di Stato, originale su lastra 1912 (in mostra come riproduzione fotografica)



Pompeo Sansaini-Roma, *Crocifissione di Cristo* (1325/ 1350) di anonimo ducresco, affresco collocato nella Pieve dei Santi Giovanni e Paolo a Santa Colomba, originale su lastra, 14 agosto 1912 (presente in mostra come riproduzione fotografica)



Pompeo Sansaini-Roma, *Madonna con Bambino in trono e Santi* (post 1312) del Maestro degli Aringhieri, affresco staccato dalla cappella degli Aringhieri nella Collegiata di Casole d'Elsa e conservato nel locale Museo Archeologico, originale su lastra, 14 agosto 1912 (non in mostra)



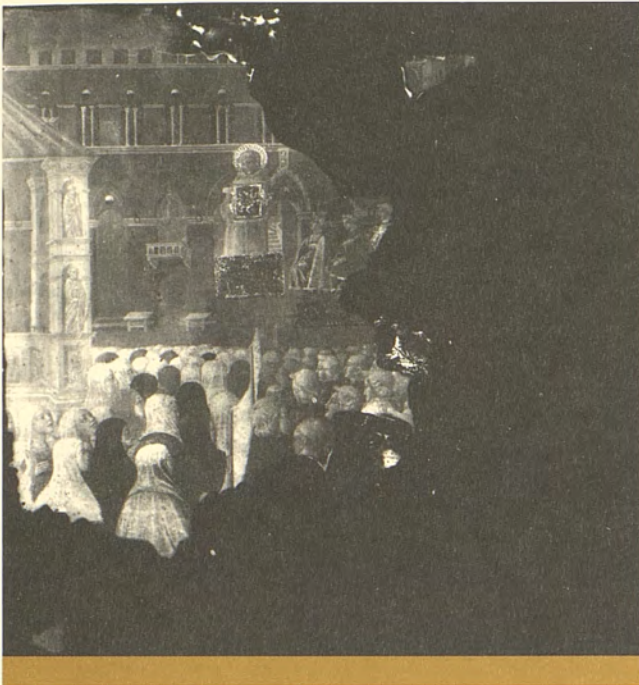
Fotografo anonimo, *Teoria di Santi, profeti e angeli* (1412) di Benedetto di Bindo e aiuti nel Museo dell'Opera del Duomo di Siena, originale su lastra (non in mostra)



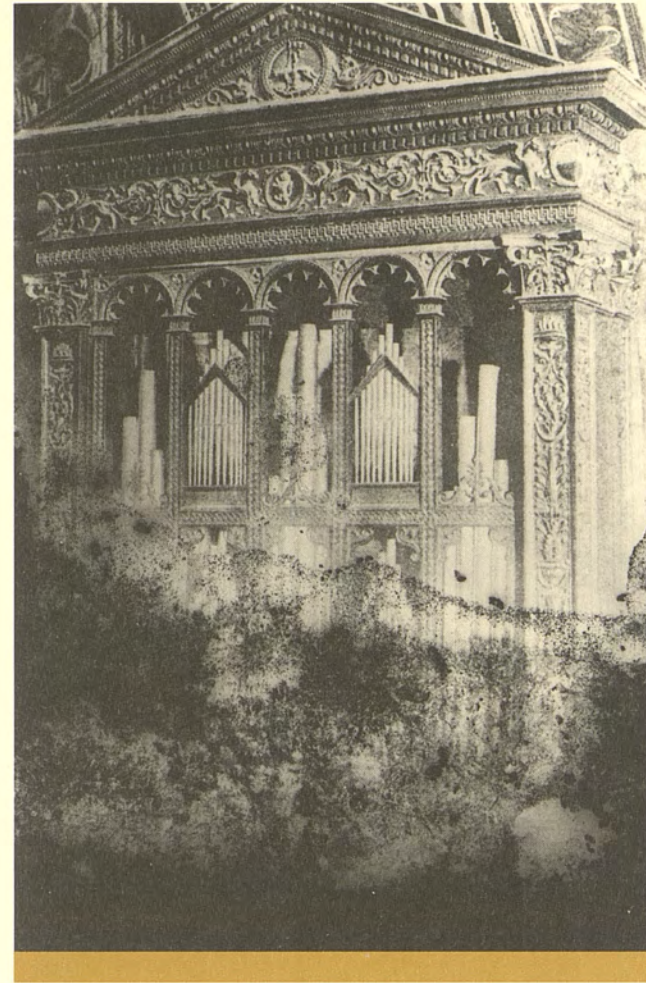
Fotografo anonimo, *Teoria di Santi, profeti e angeli* (1412) di Benedetto di Bindo e aiuti nel Museo dell'Opera del Duomo di Siena, originale su lastra (non in mostra)



Fotografo anonimo, *Predica di San Bernardino in Piazza del Campo (1470) di Neroccio de' Landi nel Museo Civico di Siena*, originale su lastra (non in mostra)



Fotografo anonimo, *Particolare destro della Predica di San Bernardino in Piazza del Campo (1470) di Neroccio de' Landi conservata nel Museo Civico di Siena*, originale su lastra (non in mostra)



Fotografo anonimo, *Organo (1519) di Giovanni Piffero e Giovanni di Pietro detto Castelnuovo nella cappella dei Signori, Palazzo Pubblico di Siena*, originale su lastra (non in mostra)